



## Réunion de lancement sur le programme #TRANSITION CLIMAT

18 Février 2025

AGIR ENSEMBLE POUR LA FILIÈRE BIO  
RÉGIONALE

Réalisé avec le soutien financier du DINAI



**MINISTÈRE  
DE L'AGRICULTURE  
ET DE LA SOUVERAINETÉ  
ALIMENTAIRE**

*Liberté  
Égalité  
Fraternité*

# AGENDA



Le 19 février 2025

Club de l'innovation engagée - Rencontre

Alixan (26)



Le 19 février 2025

Webinaire réglementations emballages : nouveautés et mises à jour 2025

En ligne



Le 13 mars 2025

Formation - Développer des produits à base de céréales alternatives/secondaires

Alixan (26)



Le 17 avril 2025

Brouillon Assemblée Générale 2025

Inneed - Parc Rovaltain, Alixan



Le 16 mai 2025

Web-café: Réglementation bio en 2025 Maj et questions

En ligne



Le 21 mai 2025

Club de l'innovation engagée - Planet-score



Le 17 juin 2025

Groupes de travail logistique : 2 sessions d'accompagnement



Le 24 juin 2025

Webinaire Brassicole 2025



Le 02 juillet 2025

Club de l'innovation engagée - Eco-conception



Le 10 juillet 2025

Commission filières du Cluster Bio



Du 24 au 25 septembre 2025

Tech&Bio - Espace agroalimentaire - Sourcing & Débouchés

Bourg-Lès-Valence (26)

TER

S

2

# TOUR DE TABLE

---



Nom Prénom  
Fonction  
Entreprise



# Votre entreprise et vous sur le changement climatique?

itter

## Comment participer ?



1

Allez sur [wooclap.com](https://wooclap.com)

2

Entrez le code d'événement dans le bandeau supérieur

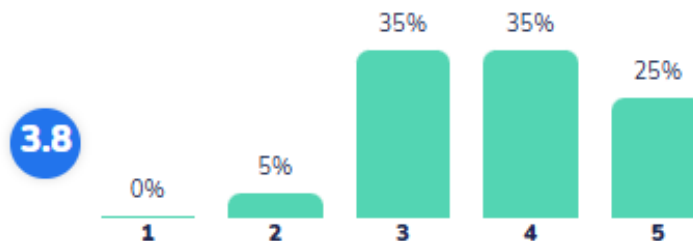
Code d'événement

**CLIBIO**

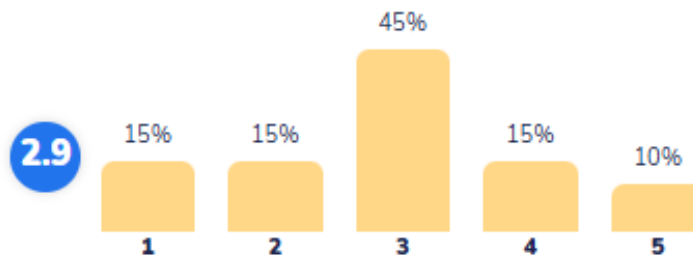
# 1. Quel est le niveau de prise en compte dans votre entreprise ...

20 répondants

1 ...pour réduire votre impact sur le climat ?

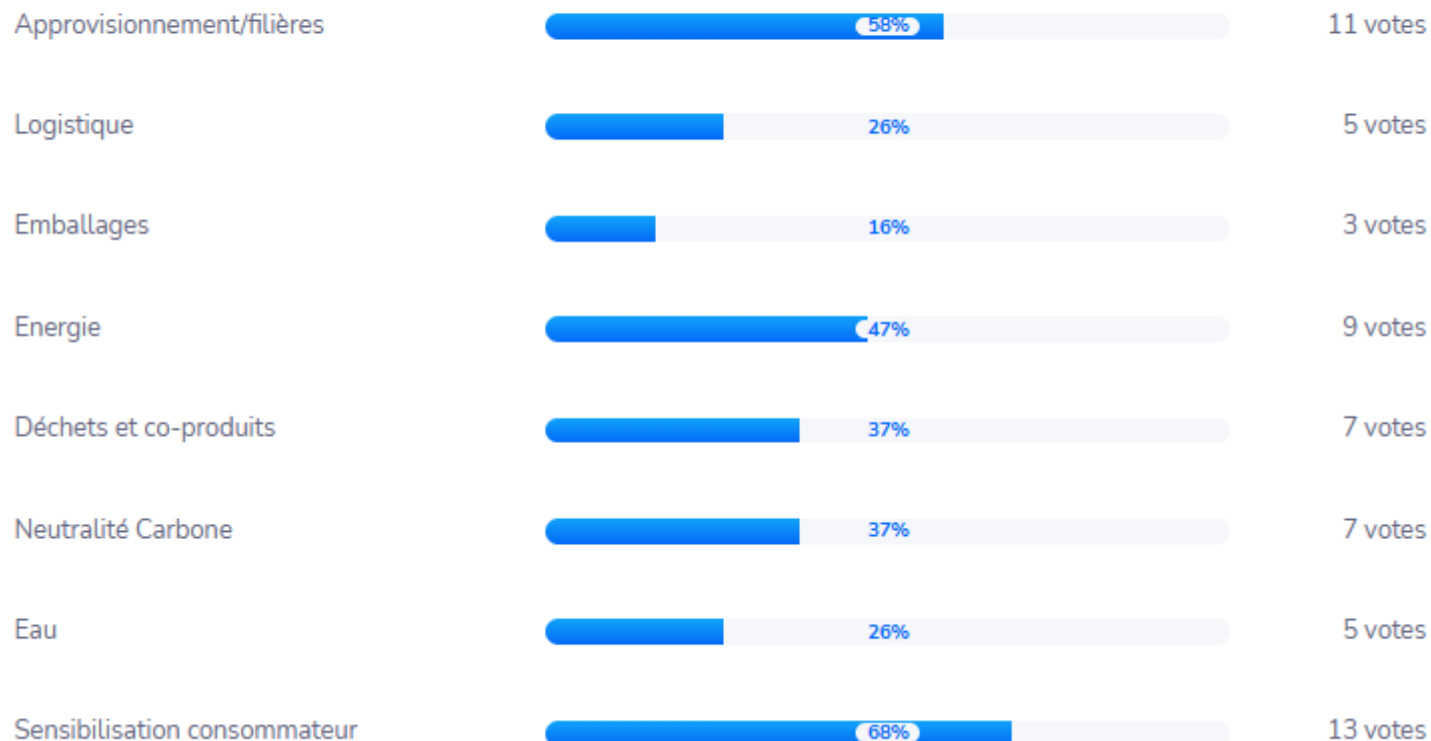


2 ...pour s'adapter aux changements climatiques ?



## 2. Selon vous, quels vont être les grands changements à entreprendre pour votre entreprise ?

19 répondants



# Pourquoi un sujet sur le changement climatique ?

---

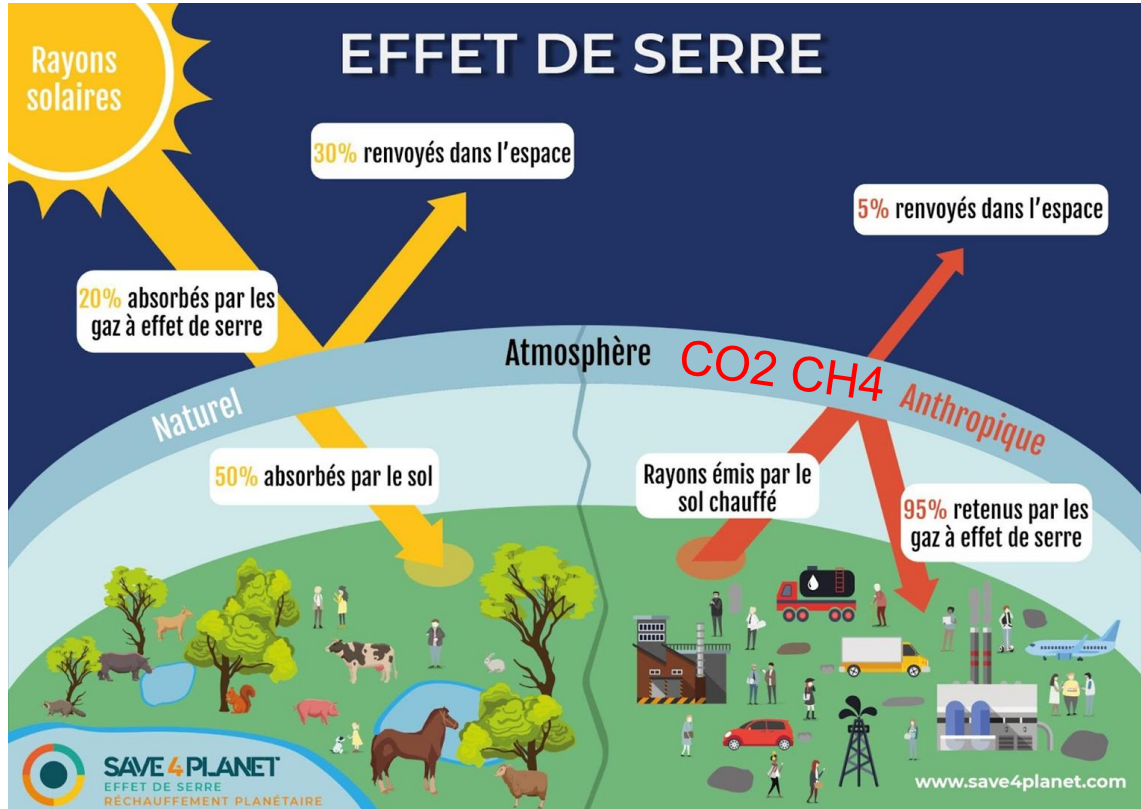
- Nous sommes tous concernés
- Les scénarios sont claires : il faut agir dès maintenant
- Les filières agro-alimentaires vont être impactées, donc les entreprises aussi
- Il ne s'agit d'un sujet transversal, et pas uniquement "RSE"
- Le consommateur bio est sensible à ces sujets



# PETIT FOCUS PRÉALABLE SUR LE CHANGEMENT CLIMATIQUE



# Le réchauffement climatique : KESAKO ?



La planète terre se réchauffe pour augmenter sa perte d'énergie solaire. Elle cherche l'équilibre en se réchauffant

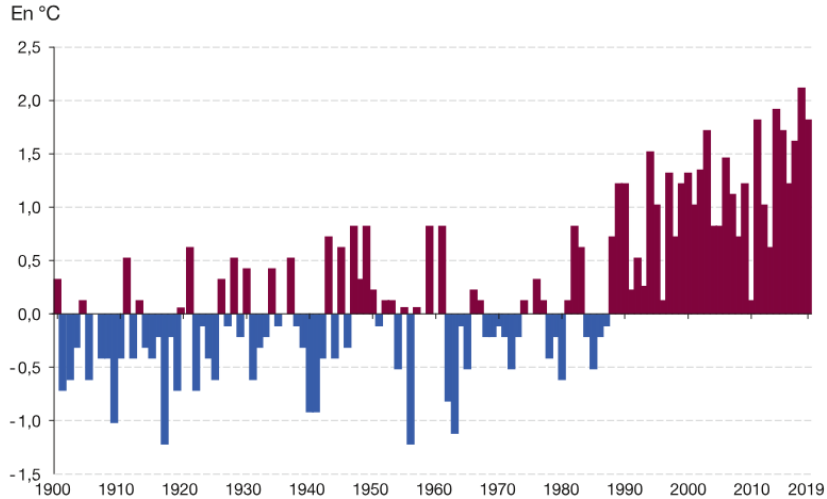


Mais on parle de **changements climatiques** pour prendre en compte toutes les conséquences :

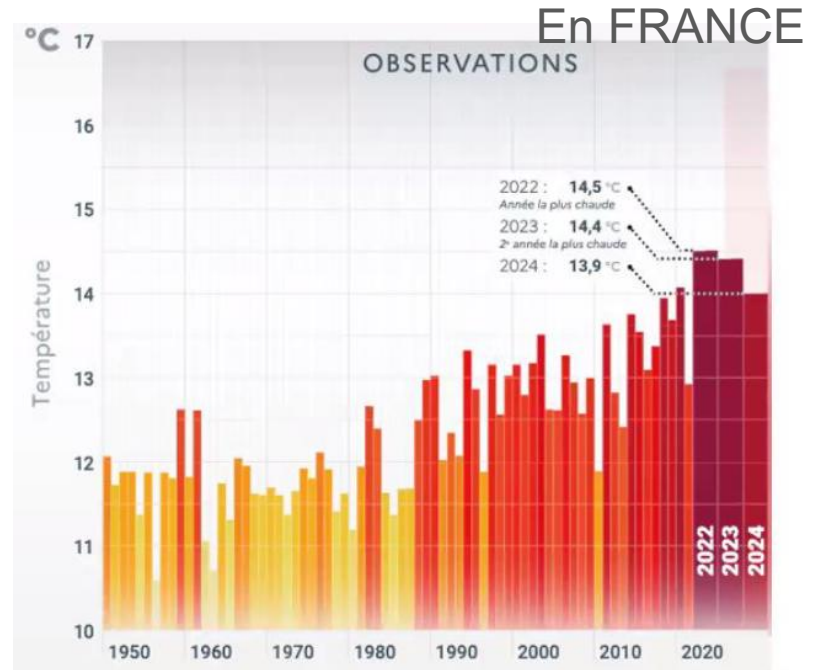
- Augmentation du niveau de la mer
- Episode de forte précipitation, etc...

# On en est où ?

## ÉVOLUTION DE LA TEMPÉRATURE MOYENNE ANNUELLE EN FRANCE MÉTROPOLITAINE DEPUIS 1900



Note : l'évolution de la température moyenne annuelle est représentée sous forme d'écart de cette dernière à la moyenne observée sur la période 1961-1990 (11,8 °C).  
Champ : France métropolitaine.  
Source : Météo-France



🚧 2024 : l'année où l'humanité a franchi pour la 1ère fois +1,5°C de réchauffement global par rapport à l'ère pré-industrielle.

# Quelles perspectives ?

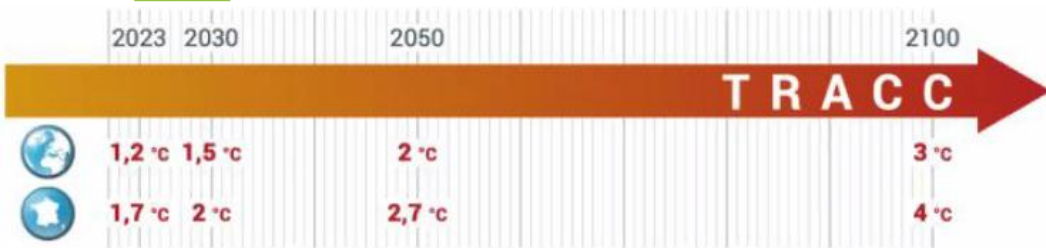
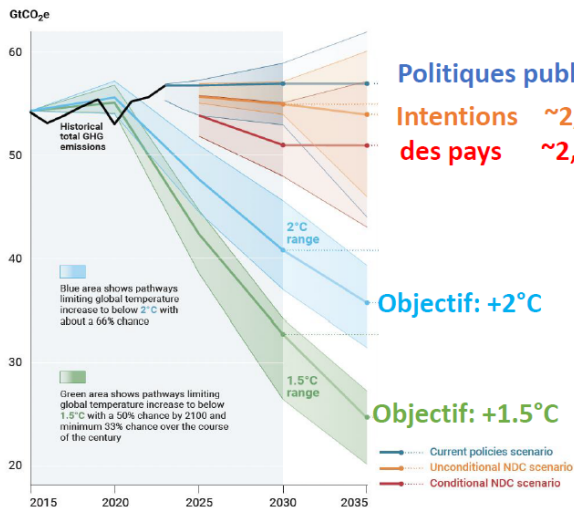


Figure 1: Présentation de la TRACC en termes d'échéance et de niveau de réchauffement planétaire et France hexagonale



Politiques publiques actuelles ~3.1 °C

Intentions ~2,8 °C

des pays ~2,6 °C



Les changements de multiples facteurs climatiques générateurs d'impacts vont s'accroître avec chaque incrément de réchauffement planétaire

# QUELS IMPACTS ?

---



Sécheresse



Excès d'eau



Vagues de chaleurs



Gel "tardif"

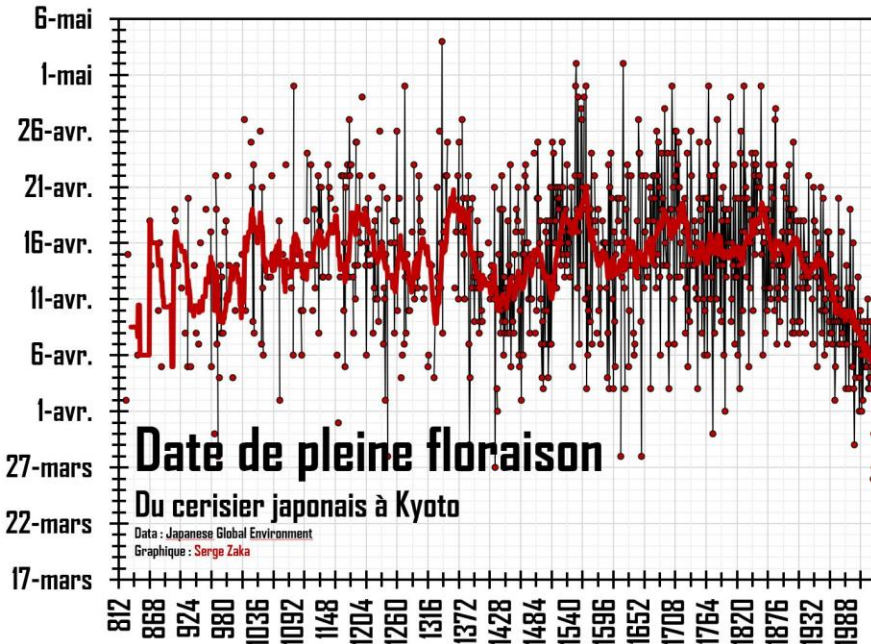


Baisse des rendements



Rendement aléatoires

# Quelques exemples



## 2022 en chiffres

### Maïs grain

Non irrigué

Pertes de rendement en 2022  
par rapport à 2017-2021

Données : AGRESTE, consulté le 15 novembre 2022  
Cartographie : Serge Zaka



# CONTEXTE

Les consommateurs de produits biologique sont sensibles aux enjeux environnementaux et liés à la santé

Les entreprises bio sont engagées dans des démarches environnementales

Il y a des informations existantes sur le climat mais qui nécessitent une meilleure valorisation pour les acteurs de l'aval

Le climat est parfois perçu comme une démarche uniquement RSE alors qu'elle doit mobiliser plus largement dans les entreprises

2050 c'est dans 25 ans : Il faut anticiper car il va falloir s'adapter

Il faut continuer d'agir pour aller vers une neutralité carbone

# Etude sur les perspectives d'évolution des filières biologiques en Auvergne-Rhône-Alpes



Objectif : De nombreuses données existent pour caractériser les évolutions climatiques. L'objectif est de capitaliser l'existant pour le rendre plus accessible aux entreprises de l'aval et d'approfondir les données manquantes.

- Identification des principales fragilités et atouts des systèmes de production actuels, en couplant les données relatives au contexte pédoclimatique, les projections climatiques et les besoins des cultures
- Synthèse des facteurs de risques et des opportunités liés au changement climatique pour la filière fruitière et grandes cultures bio, incluant une analyse des spécificités éventuelles de la filière Bio
- Aperçu des leviers d'adaptation au changement climatique pour les systèmes en arboriculture Bio et grandes cultures bio



# NOTRE PROGRAMME





# Les entreprises bio face aux défis du changement climatique

## #Transition Climat

Vers plus de durabilité



LES ENTREPRISES BIO FACE AUX DÉFIS DU CHANGEMENT CLIMATIQUE

WEBINAIRE  
TENDANCES  
PRODUITS

Le 14 mai 2025

**Changement climatique -  
Webinaire vers des produits  
plus durables**

• —

The image shows a promotional poster for a webinar. At the top, it reads 'LES ENTREPRISES BIO FACE AUX DÉFIS DU CHANGEMENT CLIMATIQUE'. Below this, there are five circular icons: a lightning bolt, a truck, a leaf, a water drop, and an apple. The background is a lush green field of crops under a bright sky. In the bottom left corner, there is a large circular graphic with three stylized green leaves. The text 'WEBINAIRE TENDANCES PRODUITS' is prominently displayed in the center. Below the poster, the date 'Le 14 mai 2025' is written, followed by the title 'Changement climatique - Webinaire vers des produits plus durables' in bold purple text. At the very bottom, there is a small green graphic consisting of two dots and a horizontal line.



LES ENTREPRISES BIO FACE AUX DÉFIS DU CHANGEMENT CLIMATIQUE

WEBINAIRE  
VERS UNE ÉNERGIE  
RENOUVELABLE

Le 19 juin 2025

**Webinaire- Vers une  
énergie renouvelable**

• —

The image shows a promotional poster for a webinar. At the top, it reads 'LES ENTREPRISES BIO FACE AUX DÉFIS DU CHANGEMENT CLIMATIQUE'. Below this, there are five circular icons: a lightning bolt, a truck, a leaf, a water drop, and an apple. The background is a lush green field of crops under a bright sky. In the bottom left corner, there is a large circular graphic with a green lightning bolt inside a lightbulb shape. The text 'WEBINAIRE VERS UNE ÉNERGIE RENOUVELABLE' is prominently displayed in the center. Below the poster, the date 'Le 19 juin 2025' is written, followed by the title 'Webinaire- Vers une énergie renouvelable' in bold purple text. At the very bottom, there is a small green graphic consisting of two dots and a horizontal line.

- Café, cacao... Quelles alternatives? Quelles anticipation sur certaines MP?
- Intervention d'Enercoop pour décrypter ce marché

# Les entreprises bio face aux défis du changement climatique

## #Transition Climat



Le 11 avril 2025

**Changement climatique - Focus Fruits bio**



En ligne



Le 15 avril 2025

**Changement climatique - Focus Grandes Cultures**



En ligne

Ces ateliers de 10H30 à 12H permettront de :

- Présenter les premiers résultats de l'ISARA Conseil sur les perspectives d'évolution des filières bio à horizon 2050
- D'échanger entre acteurs de l'aval sur les problématiques rencontrées, enjeux et perspectives



# ACCOMPAGNEMENT INDIVIDUEL

## POUR

- Évaluer la **vulnérabilité** de vos **approvisionnements**
- **Structurer** une démarche en interne et identifier les **enjeux prioritaires**
- Bénéficier de **recommandations** et **pistes** de travail

**Coût** : 1000€ HT pour 4 jours d'accompagnement (au lieu de 3000€ HT) pour les TPE/PME

*Candidatez !*



(Nombre de places limité)

Date limite de candidature : **30 AVRIL 2025**

Accompagnement  
réalisé par

**isara**  
conseil



Cette action bénéficie  
du soutien financier du DINAI



**MINISTÈRE  
DE L'AGRICULTURE  
ET DE LA SOUVERAINETÉ  
ALIMENTAIRE**

*Liberté  
Égalité  
Fraternité*

# JOURNÉE -13 NOVEMBRE Alixan (26)

Journée Climat des entreprises bio en Auvergne-Rhône-Alpes

---



## Programme provisoire

-**Présentation des résultats de l'étude sur les perspectives d'évolution des filières biologiques** dans un contexte de changement climatique, avec un focus sur les filières grandes cultures bio et fruits bio, par ISARA Conseil.

-Intervention de **Serge Zaka**, Docteur en agroclimatologie

-**Table-ronde d'acteurs** : Entreprises engagées, Agro-climatologues, ...

-**Ateliers thématiques d'échanges** : Énergie, Bilan Carbone, Eco-conception, logistique, approvisionnement, ...



# TOUR DE TABLE : OU VOUS EN ÊTES ? QU'EST-CE QUI VOUS INTÉRESSE ? QUELLES ATTENTES ?

#TransitionClimat



Agir ensemble pour renforcer  
et pérenniser la filière biologique



Twitter

Comment participer ?



1

Allez sur [wooclap.com](https://wooclap.com)

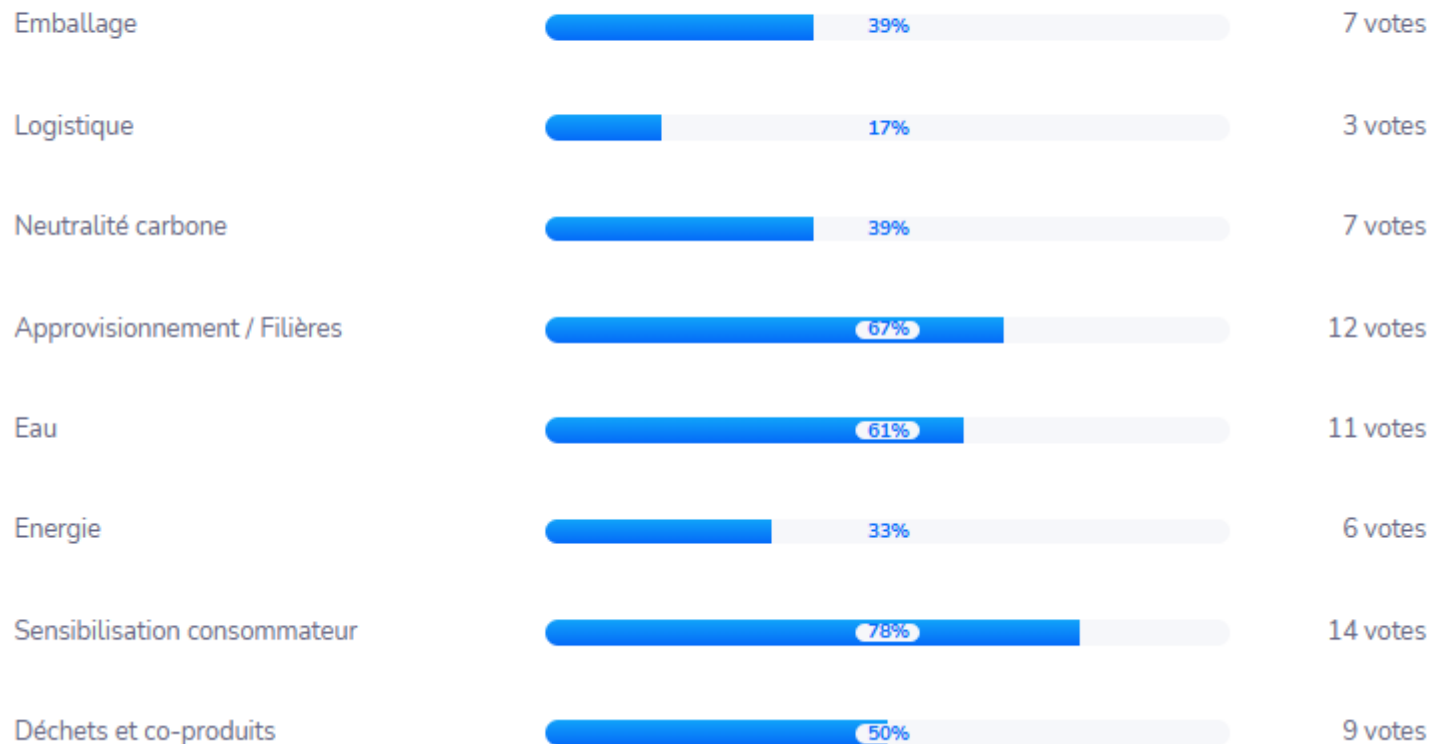
2

Entrez le code d'événement dans le bandeau supérieur

Code d'événement  
**CLIBIO**

### 3. Quels sont les thématiques en lien avec le changement climatique qui vous intéressent personnellement ?

18 répondants





## 4. Quels sont vos besoins et vos attentes vis à vis du sujet du Changement Climatique ?

39 réponses

### 1 sur les Grandes cultures

Comment gérer l'eau? l'agronomie au lieu des méga-bassines?

♥ 2

Faut-il travailler sur des variétés anciennes? Adopter des variétés moins productives mais plus régulières pour éviter les ruptures dans la filière?

♥ 3

Comment gérer le risque le climatique dans les filières pour sécuriser les approvisionnements

♥ 3

Plus de recherches sur les céréales bio du "futur" pour maintenir une AB durable

♥ 4

L'adaptation au CC doit se faire sur un travail de selection multiacteurs sur la diversité génétique et c'est 10 ans de travail en amont de la consommation, soit maintenant

♥ 4

Accompagner les agriculteurs sur les espèces à cultiver "adaptées au CC" pour approvisionner en circuit court

♥ 6

Mieux comprendre comment elles seront impactées par le changement climatique et quelles sont les adaptations possibles.

Vers quelles cultures se diriger, quelles abandonner

♥ 5

Comment gérer, au sein de la filière, des rendements qui risquent de baisser (du fait des aléas climatiques) et quelle répartition des risques financiers (et appro) dans la filière

♥ 8

## 2 sur les Fruits



Anticiper et lister les espèces adaptées au CC dans 20-30 ans pour notre zone géographique (ex: arboriculture, délai de 7 à 9 ans entre la plantation et les 1ères récoltes)



6

Mieux comprendre comment le changement climatique va impacter la culture des fruits, par type de fruits. Et savoir quelles autres cultures de fruits pourraient s'adapter.



4

Besoin de scénarii d'évolution des cultures, chiffrage de d'innaction climatique



5

Lesquels privilégier ?



1

## 3 Carbone



Plan carbone, Est ce trop réducteur pour parler de la protection de notre environnement de façon complète ?



1

Construire un plan d'action carbone efficient



3



## 4 Energie



Politique et social : comment, nous, acteurs de l'AB, pouvons-nous être confortés par des politiques publiques cohérentes face aux enjeux du CC ?



Du solaire plus sur les bâtiments que dans les parcelles cultivées

Comment se passer des énergies fossiles?



Comment faire mieux connaître les impacts positifs lié au choix d'un fournisseur/producteur d'énergie renouvelable

quid de nos performances actuelles (rendement, transport, distribution) dans un monde aux ressources énergétiques limitantes

Comment mieux sensibiliser les décideurs



## 5 Emballage



Présenter des solutions d'emballages qui répondent aux besoins sanitaires à moindre impact environnemental



Organiser le réemploi



Un emballage regeneratif et efficace est-il possible ?

## 6 Logistique

Accompagnement des entreprises sur de l'optimisation logistique

♥ 1

## 7 Eau

Accompagner les agriculteurs pour développer des méthodes et irriguer de manière sobre (goutte à goutte) face à la baisse de la Ressource en eau (durant les périodes de sécheresse)

♥ 2

Savoir quelles sont les méthodes d'irrigation et de culture qui permettent d'économiser l'eau, et les cultures adaptées au changement climatique

♥ 3

Améliorer l'accès et la consommation de l'eau, et limiter la pollution des nappes

♥ 1

## 8 Stratégie et accompagnement

Selon les scénarios, prévoir quelles potentialités auront nos territoires à produire telle ou telle productions... ET programmer la reconception de systèmes agricoles

♥ 2

Comment faire bouger les choses auprès de tous les acteurs pour aller vers la neutralité carbone?

♥ 2

## 9 Formulation produits

Comment construire un outil efficient pour renoncer/privilégier/remplacer?

♥ 2

## 10 AUTRES/DIVERS

Il faut sensibiliser sur les impacts des pesticides sur la qualité des sols pour les générations futures

♥ 2

Pérenniser la bio dans les engagements politiques en faisant du lobbying auprès des élus

♥ 3

Quelles subventions permettent de faire face au changement climatique en entreprise, comment les obtenir

♥ 2

Se préparer en termes d'approvisionnement au changement climatique, étudier comment s'adapter

♥ 3

## 11 GRAND PUBLIC

volet sensibilisation : casser les idées reçues de certains consommateurs "la bio c'est pas pour moi"

♥ 2

Communication grand public a faire sur le Bio au sujet de la qualité de l'eau

♥ 1

Rédiger une infographie à destination du grand public expliquant l'impact GES de différents produits alimentaires Bio/ versus conventionnel et l'impact résilience / adaptation

Pouvoir davantage Mettre en avant les produits bio et français auprès des consommateurs comme réponse aux changements climatiques et demander + d engagements auprès des transfo

♥ 6

# L'équipe Cluster Bio sur le projet

---



**Bastien BOISSONNIER**  
Chargé des projets filières bio



**Justine Dragon**  
Chargée de projets innovation,  
RSE et financement

# NOTRE PROGRAMME



# MERCI POUR VOTRE ATTENTION !

## Contact

Justine DRAGON - [jdragon@cluster-bio.com](mailto:jdragon@cluster-bio.com)  
Bastien BOISSONNIER- [bboissonnier@cluster-bio.com](mailto:bboissonnier@cluster-bio.com)

REJOIGNEZ-NOUS SUR :



Ineed - Parc Rovaltain - 1 rue Marc Seguin - BP 16208  
26958 Valence Cedex 9  
Tél : 04 75 55 80 11