

**C'EST BIO  
L'AUVERGNE  
RHÔNE-ALPES!**



# Rapport d'activité 2025

*Agir ensemble pour la filière bio régionale*

# ÉDITO

Chers adhérentes, adhérents et partenaires;

L'année 2025 a été une année enthousiasmante pour les produits biologiques, ce qui confirme à la fois un souhait, voir un besoin des consommateurs de préserver leur santé et celle de la planète mais aussi valide l'efficacité du travail de communication réalisé par la profession. Cette reprise prouve une fois de plus que notre secteur est pertinent dans un contexte politique, environnemental et économique instable et inquiétant.

Notre association le Cluster Bio a amplifié son engagement en 2025 auprès des entreprises par des actions concrètes, comme vous le trouverez détaillé dans ce rapport d'activités :

### **Soutenir votre développement commercial :**

- Salons Biocal sur Montélimar et dans la Loire
- Deux nouvelles actions collectives : en Suisse avec un groupe export et vers la restauration collective
- Reprise des animations commerciales

### **Structurer une filière bio régionale :**

- Développement de l'outil de mise en relation Biorelais
- Etudes pour introduire des filières locales dans la restauration collective auprès des collectivités locales
- Journées filières toujours aussi riches dans les mises en relation entre l'amont et l'aval.

### **Innover pour répondre aux défis climatiques :**

Le sujet du changement climatique est aussi très prégnant dans notre stratégie et nous invite à corréliser innovation et filières pour à la fois s'adapter et contribuer à l'atténuer:

- Club de l'innovation engagée.
- Travail de veille approfondie pour guider les entreprises vers les innovations et ingrédients phare de demain

### **Communiquer auprès du grand public :**

Avec le soutien des pouvoirs publics, le cluster bio a pu amplifier sa communication auprès des consommateurs à l'automne 2025.

- Campagne : « C'est Bio l'Auvergne-Rhône-Alpes » en TV segmentée, affichage et réseaux
- Campagne « + qu'un lait » qui ouvrira sur des animations commerciales
- Association de la marque régionale « Ma Région Ses Terroirs » aux produits biologiques avec le soutien de la Région Auvergne-Rhône-Alpes
- Développement d'actions auprès du grand public avec des salons : Festival de la Bière, Festival des Terroirs, Valence en Gastronomie, Marjolaine ou encore le BioBus.

Enfin, 2025, a marqué le lancement du déploiement du label Territoire Bio Engagé avec les 4 premières communes engagées dont la Métropole de Lyon pour ses hectares en bio et son travail avec les 52 collègues qui atteignent en moyenne presque 50% de produits biologiques dans la restauration collective.

### **2026 s'est avancé :**

Notre association fait face à un contexte politique et économique restrictif qui nécessite un travail en interne sur notre gouvernance, notre modèle économique et la conquête d'adhérents.

En parallèle, avec le soutien de nos partenaires publics, un plan d'action ambitieux est mis en place et animé par une équipe technique toujours engagée pour vous accompagner, vous soutenir et vous représenter.

## ENSEMBLE GARDONS LE CAP POUR 2026 !



France BÉDOUIN,  
Présidente du Cluster Bio  
Auvergne-Rhône-Alpes

### COMMENT SUIVRE NOS ACTUALITÉS ?



[Notre linkedIn](#)



[Nos mailings](#)



[Espace Membre](#)

## PARTENAIRES FINANCIERS



## PARTENAIRES NATIONAUX



# Agir ensemble pour la filière bio régionale



## RÉUNIONS DU CONSEIL D'ADMINISTRATION EN 2025

Le conseil s'est réuni à 4 reprises :

- 25 mars 2025
- 3 et 4 juillet 2025
- 18 novembre 2025

## 4 JUILLET 2025 : 2ÈME SÉMINAIRE ADMINISTRATEURS/EQUIPES

Durant 1 journée, l'équipe du cluster bio et ses administrateurs s'est réunie pour une journée de réflexion et de stratégie autour des **missions et des services** de l'association posant la base de la feuille de notre feuille de route !

Merci à tous les participants : Mathieu Audoux, Stephanie Tabai, Laetitia Van de Wall, Thierry Chiesa, Tristan Imbert, France Bédouin, Thomas Vivier Merle, Yvan Zink et Brigitte Magnat.



## Le Conseil d'Administration

### Collège Membres Fondateurs

CCI Drôme représentée par Nicolas SEPULCHRE, Markal Cosmébio représentée par Nicolas BERTRAND, Cosmébio Auvergne-Rhône-Alpes Gourmand, représenté par Pascal PHILIBERT, Philibert Savours Région Auvergne-Rhône-Alpes représentée par Claude AURIAS, conseiller délégué à l'économie de proximité

### Collège Entreprise

Laetitia Van De WALLE, Andromée MAGNAT, Plante et Beauté Bio Tristan IMBERT, Betsarra Frédéric VIGNOLET, BPC Kambio William COLIN, La Drôme Laboratoire Lionel BÉRENGUIER, Fructis France BEDOUIN, Biscuiterie de Provence Thierry CHIESA, Ekibio

### Collège Distributeurs

David FAURE, Biocoop Thomas VIVIER-MERLE, Le Relais local Mathieu AUDOUX, Agricourt

### Collège Formation, Recherche et autres partenaires

Helène MARTIN SANTORI, Remark et Nous Karine EBERHARDT, MFR Anneyron Stéphanie TABAI ISARA - Ici AGRIFOOD

Toutes les présentations du Conseil d'Administration et comptes-rendus sont disponibles sur votre Espace Membre.

## NOS PARTENAIRES





**Atelier 11 avril**  
 Changement climatique -  
 Focus filière Fruits  
 13 participants



**Atelier 15 avril**  
 Changement climatique -  
 Focus filière Grandes Cultures  
 13 participants



**Commission 19 juin**  
 Commission Grandes Cultures Bio  
 Régionale  
 17 participants



**Webinaire 25 juin**  
 Résultats de l'enquête brassicole  
 29 inscrits



**Salon 24/25 septembre**  
 Tech&Bio - Espace agroalimentaire -  
 Sourcing & Débouchés  
 6 exposants



**Commission 10 juillet**  
 Commission filière chez Terre Adélice  
 13 participants



**Rencontre 13 novembre**  
 Journée Climat des entreprises bio  
 41 participants



**Rencontre 17 novembre**  
 Journée filière viande bio  
 30 inscrits



**Webinaire 9 décembre**  
 Contractualisation dans la filière bio  
 70 inscrits

## ATTÉNUER ET S'ADAPTER AUX CHANGEMENTS CLIMATIQUES

Une étude et plusieurs actions ont été mises en place pour outiller les entreprises sur l'adaptation aux changements climatiques, notamment en lien avec les évolutions des filières fruits et grandes cultures biologiques.



**20 ACCOMPAGNEMENTS SOURCING**  
**2 INTERVENTIONS SCOLAIRES**  
**4 COLLECTIVITÉS ACCOMPAGNÉES**



## ÉTUDES SUR LA FILIÈRE BRASSICOLE EN RÉGION

Deux études sur la filière brassicole ont été réalisées :

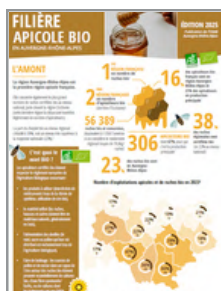
- Une **étude sur la chaîne de valeur** de l'orge à la bière en associant collectivement tous les maillons de la filière afin d'étudier l'impact sur le prix final de la bière d'un malt et houblon régionaux.
- Une **enquête auprès des brasseries et malteries** sur la conjoncture économique et les approvisionnements



## AUTRES PUBLICATIONS



Fiche Bio en région



Fiche apicole bio



Baromètre de conjoncture



**Atelier 16 décembre**  
 Les coproduits dans la filière bio  
 13 inscrits



## L'INNOVATION, DE QUOI PARLE T-ON ?

C'est la recherche constante d'amélioration de l'existant, de création de quelque chose de nouveau.

L'innovation bio, c'est créer de nouveaux produits, de nouveaux services ou de trouver de nouvelles sources de matières premières. Que ce soit un nouveau produit, un nouvel usage, de nouveaux procédés ou encore de nouveaux emballages.

METROPOLE  
GRAND LYON

### SIRHA+ LYON

Salon SIRHA Lyon  
23-27 janvier

Deux parcours bio resto commerciale/collective

58 participants  
12 entreprises bio



18 février

### Les entreprises face au changement climatique

Lancement programme adaptation climatique avec le soutien du DINAIL

20 participants



### Club innovation engagée

19 février

Retour sur Biofach  
Présentation de Léko, focus réglementation des emballages

6 participants + 9 en ligne



16 mai

### Webinaire actualités réglementation AB

Expertise de Certipaq et Alpes Contrôle

7 participants



### Formation 13 mars

Développer des produits à base de céréales alternatives (26)

3 participants



14 mai

### Webinaire Tendances et innovation

Adaptation au changement climatique : les ingrédients de demain

16 participants



### Club innovation engagée

21 mai

Labels RSE et ingrédients durables, Planet Score et visite entreprise

12 participants  
+ 6 en ligne



### Club innovation engagée

17 septembre

Pôle éco-conception, Atelier éco-conception

5 participants



### Webinaire 25 juin

Tendances et innovation mi année

9 participants



### Comission Innovation

9 octobre

Biscuiterie de Provence (26)

6 participants



## EXCLUSIF AUX ADHÉRENTS :

### Club Innovation engagée

Un groupe d'entreprises pour échanger entre pair, visiter des entreprises autour d'un sujet choisi au préalable par les participants, profiter d'infos exclusives.

### Review salons

Retours des salons sur les produits et tendances vu la bas. Biofach, Natexpo, Prod et Pack ...



### Webinaire 21 novembre

Financer vos innovations !  
Avec le pôle Innov'alliance

25 participants



### Natexpo conférences

30 novembre et 1er décembre

Filières et développements sur les céréales alternatives et le changement climatique



## Let's go resto co 14 janvier

Lancement du programme avec Bio A Pro, Sodexo, EMC conseils, Remark&nous et sYmbioZ

7 participants



16 janvier

## Webinaire Aventure Bio

Rencontre avec Aventure Bio, le grossiste des pépites bio!

20 participants

## BIO.INÉAIRES

### Webinaire Distribution

6 février

Quel état des lieux de la distribution bio en 2025 et quelles perspectives pour 2026 ?

330 inscrits



15 mai

## Rencontre avec La Charrette

Le réseau social de la logistique locale

15 participants

## AGORES

L'intelligence collective de la restauration territoriale

2-3-4 avril

### Forum AGORES à Dole (39)

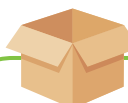
7 participants



## Rencontre club hôtelier 8 janvier



## Lyon bière festival 12 et 13 avril



Mai

## Box Innovation

Commercialisation de vos produits auprès des distributeurs et restaurateurs adhérents

11 entreprises  
28 distributeurs



## Let's go resto co 13 juin

Visite de la cuisine centrale Sodexo de Rillieux, échange avec Sysco pour développer et comprendre les enjeux de la resto co

7 participants



## Bio monde

### Animations commerciales

Campagne septembre à décembre 2025

Coexposition et coanimation de 3 marques adhérentes

9 animations



## BIOLOCAL DRÔME

### Biocal Drôme

1er octobre

Le salon des appros bio... et locaux

60 exposants  
60 visiteurs



Octobre

## Box Innovation

Commercialisation de vos produits auprès des distributeurs et restaurateurs adhérents

16 entreprises  
16 distributeurs



## Rencontre 9 octobre

Restos/traiteries : dynamique de la restauration bio

3 restaurants



## BIOLOCAL LOIRE

### Biocal Loire

5 novembre

Le salon des appros bio... et locaux

35 exposants  
82 visiteurs

## ZOOM SUR LE PROGRAMME : LET'S GO RESTO CO

Pendant 1 an, 7 entreprises ont pu être accompagnées collectivement et individuellement pour développer leurs gammes et définir une stratégie commerciale pour la restauration collective, incluant la participation au salon Agorès à Dôle.

Ont participé à ce programme :

- Markal, Favrichon, Le Bon sens et la Sève, Cocont, Le Mas de L'Armandine, Terre Adélice et Le petit fumé drômois

Les entreprises ont pu être accompagné par nos consultants : Helène Martin Santori Remark & nous, Eric Martein EMC Conseils et Yvan Zink.

Avec l'oeil bienveillant de nos professionnels de la resto co :

- Isabelle Desclozeaux de Sodexo
- Maurice Defresne Bio A Pro

Avec le soutien de la Draaf dans le cadre des programmes Dinair



# TEMPS FORTS FOCUS EXPORT 2025

## ZOOM SUR LA MISSION SUISSE



1 et 2 février  
Mission Suisse

Échanges, expériences et perspectives de développement à l'international.

5 participants

Mission d'export collaboratif de 18 mois réunissant cinq de nos adhérents transformateurs en agroalimentaire et cosmétiques. L'objectif a été de les accompagner à développer leur activité commerciale via de nouveaux débouchés internationaux, en stimulant et testant leur implantation sur le marché suisse. Une démarche révélée fructueuse, grâce au soutien de notre experte Cécile Boury.

Ce programme a permis une première étape de prospection et de visites de points de ventes, puis une opportunité concrète de référencement auprès d'un grossiste, depuis l'été 2025.

*Avec la soutien de la Draaf dans le cadre des programmes Dinaii*



## BIOFACH

into organic

Biofach

11 au 14 février

Le salon mondial de l'alimentation biologique

8 participants



12 au 13 novembre  
Rencontres export

Accélérer son développement à l'international

13 participants



PARIS 2025  
natexpo  
SALON INTERNATIONAL DES PRODUITS BIOLOGIQUES

Natexpo Paris Porte de Versailles

30 novembre au 2 décembre

Le salon professionnel de la bio, organisé par et pour des professionnels de la bio.

27 entreprises  
2 conférences  
4 îlots



## TERRITOIRE BIO ENGAGÉ

Le label Territoire Bio Engagé met en avant les collectivités qui s'impliquent concrètement dans le développement du bio, que ce soit dans leurs agricoles ou dans la restauration collective. C'est un outil de reconnaissance, mais aussi un moyen de structurer les actions à l'échelle locale.

### LES CRITÈRES DE LABELLISATION



+ de 15 % de la surface agricole est cultivée en bio

OU/ET



+ de 22 % des produits servis dans les restaurants collectifs sont bio



En 2025, quatre territoires ont été labellisés : **Palladuc, Saint-Germain-Laprade, la Métropole de Lyon et Feyzin**. En parallèle, 52 collèges de la Métropole de Lyon ont également obtenu la labellisation, montrant une progression du bio dans les établissements publics.

## CAMPAGNE "+ QU'UN LAIT !"

**+ QU'UN LAIT,  
LE choix pour  
nos enfants !**

Afin de soutenir la filière Laitière biologique en Auvergne-Rhône-Alpes, le Cluster Bio et la FRAB ont répondu à un appel à projet sur 18 mois en

- Création d'une campagne : « Plus qu'un lait, le choix pour nos enfants ! »,
- La réalisation d'une vidéo promotionnelle diffusée sur les réseaux sociaux
- Le déploiement d'une campagne de 20 journées d'animation magasins en GMS de la région.



Cette campagne vise à sensibiliser et convertir les consommateurs conventionnels aux produits laitiers biologiques.

Avec le soutien de l'Agence Bio, du ministère de l'agriculture, et de la région.

# LA CAMPAGNE C'EST BIO L'Auvergne-Rhône-Alpes



2ème vague de communication grand public :



## Films TV segmenté

Du 29 septembre au 26 octobre

Nos 3 films "manifeste" pour soutenir les acteurs de la bio en AuRA

france • tv • 2 • 3 • 5



## DOOH shopping et 2m<sup>2</sup> Carrefour

Du 29 septembre au 7 octobre

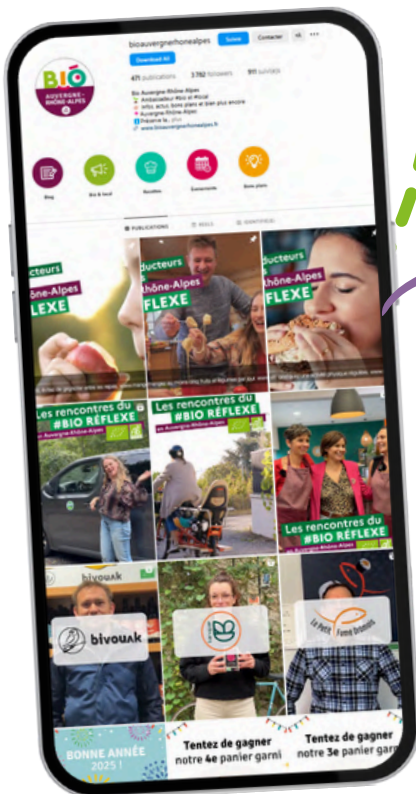
Affichage en entrée d'hypermarchés, supermarchés et centres commerciaux



## Méta et programmation

Du 1er au 31 Octobre

Diffusion des 3 vidéos 30sec sur instagram et facebook



## LES STATISTIQUES



531 367 impressions



577 087 + 3 381 920 impressions



1.8M impressions

Au global, 6,29 millions de contacts sur 1 mois



CAMPAGNE CO-FINANÇÉE PAR





## GAGNER EN VISIBILITE AUPRES DU GRAND PUBLIC

En 2025, le Cluster Bio Auvergne-Rhône-Alpes a renforcé sa présence sur des événements à destination du grand public afin de valoriser les produits biologiques régionaux et soutenir la consommation. Ces temps forts constituent des opportunités privilégiées pour aller à la rencontre des consommateurs, sensibiliser aux enjeux du bio et mettre en lumière le savoir-faire des entreprises adhérentes, tout en contribuant à améliorer la visibilité de la filière à l'échelle régionale.

### FESTIVAL DES TERROIRS

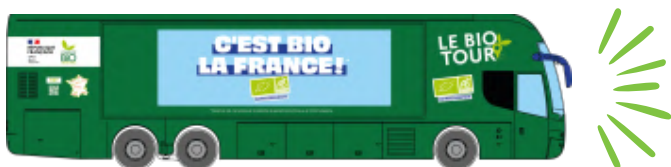


Du 24 au 26 avril 2025, le Cluster Bio Auvergne-Rhône-Alpes a participé au Festival des Terroirs, aux côtés de la Région Auvergne-Rhône-Alpes, dans le cadre de l'opération Ma Région, Ses Terroirs. Installé sur un stand collectif, le Cluster a contribué à faire rayonner les produits bio régionaux auprès du grand public à travers des temps de dégustation.



Plus de 10 entreprises adhérentes étaient représentées, permettant de valoriser la diversité et la qualité des produits bio du territoire. Cette présence a permis de renforcer la visibilité des entreprises et de sensibiliser les consommateurs à une offre bio locale, accessible et engagée.

### BIO TOUR DE GRENOBLE

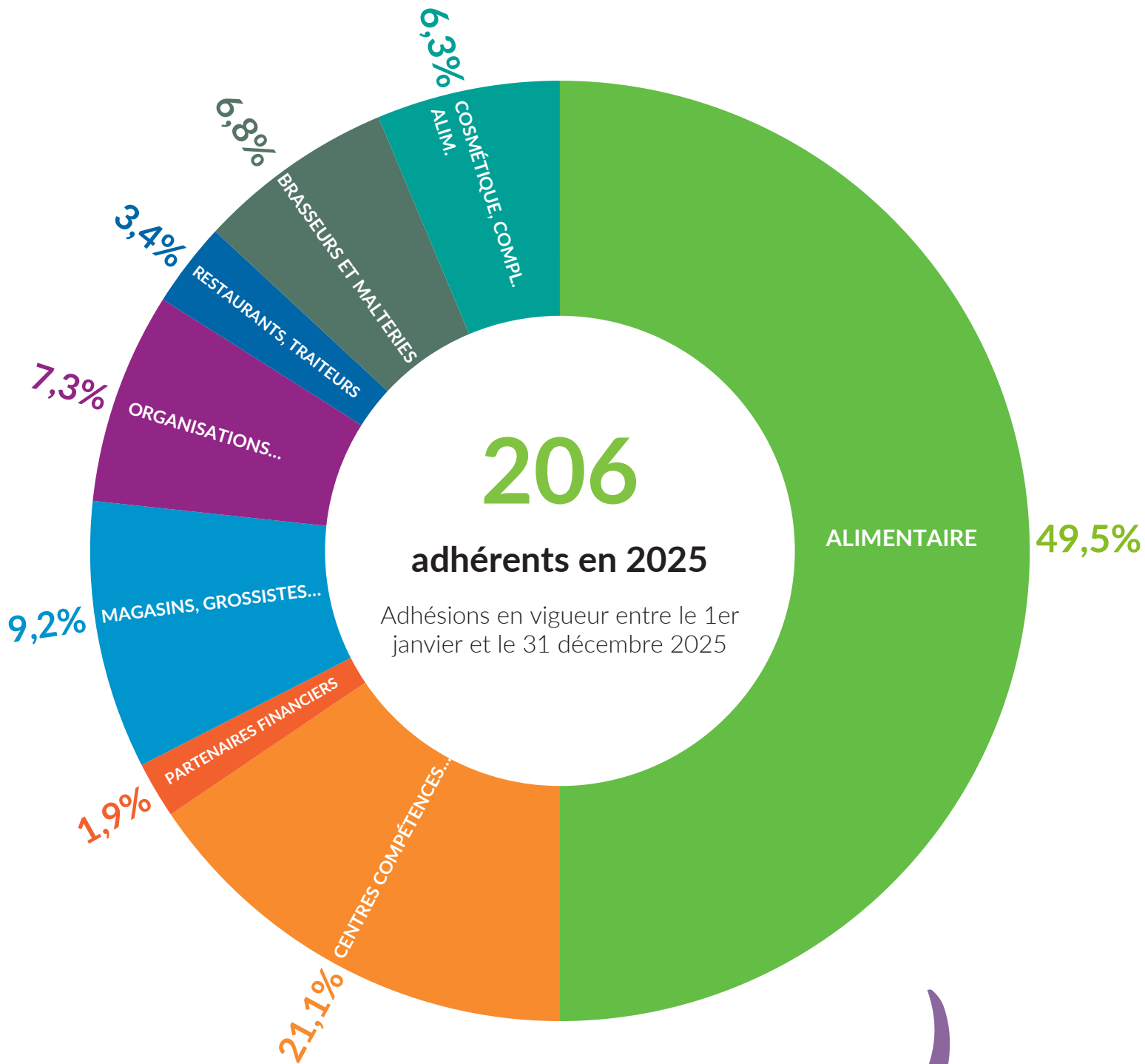


Le Cluster Bio Auvergne-Rhône-Alpes a participé au Bio Tour à Grenoble, organisé par l'Agence Bio, les 7, 8 et 9 octobre 2025. À cette occasion, 5 entreprises adhérentes ont été valorisées, à la fois via des stands dédiés et à travers les produits représentés sur l'espace du Cluster.

### VALENCE EN GASTRONOMIE

Le samedi 13 septembre 2025, le Cluster Bio Auvergne-Rhône-Alpes était présent à Valence en Gastronomie. Plus de 10 entreprises adhérentes ont été valorisées à travers des dégustations et des produits offerts au public. Des animations, sous forme de quiz et d'échanges autour du bio, ont permis de créer du lien avec les visiteurs et de faire découvrir les spécificités des produits bio régionaux.





**MERCI À VOUS POUR  
CETTE ANNÉE 2025 !**

## Bilan au 31/12/2025

		31/12/2025	31/12/2025
ACTIF		BRUT	NET
Actif immobilisé	<i>Actif immobilisé</i>		
	Concessions, brevets, droits similaires	60 495 €	5 456 €
	<i>Immobilisations Corporelles</i>		
	Autres immobilisations corporelles	21 763 €	3 616 €
	<i>Immobilisations financières</i>		
	Autres titres immobilisés		
	Autres immobilisations financières	1 958 €	1 958 €
	<b>Total Actif immobilisé</b>	<b>84 215 €</b>	<b>11 030 €</b>
Actif Circulant	<i>Stocks et en-cours</i>		
	Avances et Acomptes versés sur commandes	0 €	0 €
	<i>Créances (3)</i>		
	Créances clients et comptes rattachés	67 848 €	66 368 €
	Autres créances	374 041 €	367 397 €
	Valeurs mobilières de placement	15 €	15 €
Regul	Disponibilités	252 658 €	252 658 €
	<b>Charges constatées d'avances</b>	9 308 €	9 308 €
	<b>Total actif circulant</b>	<b>703 871 €</b>	<b>695 746 €</b>
	<b>TOTAL ACTIF</b>	<b>788 086 €</b>	<b>706 776 €</b>
		31/12/2025	31/12/2025
PASSIF		BRUT	BRUT
Capitaux Propres	<i>Réserves</i>		
	Autres réserves	346 396 €	288 864 €
	Resultat de l'exercice	(18 202 €)	57 532 €
	<b>Total capitaux propres</b>	<b>328 194 €</b>	<b>346 396 €</b>
Dettes	Avance et acomptes reçus		
	<i>Dettes d'exploitation</i>		
	Dettes fournisseurs	95 265 €	34 825 €
	Dettes fiscales et sociales	78 969 €	79 691 €
	Autres dettes	7 141 €	8 071 €
	Produits constatés d'avance (1)	197 206 €	217 574 €
	<b>TOTAL des dettes</b>	<b>378 581 €</b>	<b>340 161 €</b>
	<b>TOTAL PASSIF</b>	<b>706 776 €</b>	<b>686 557 €</b>

# COMPTES 2025

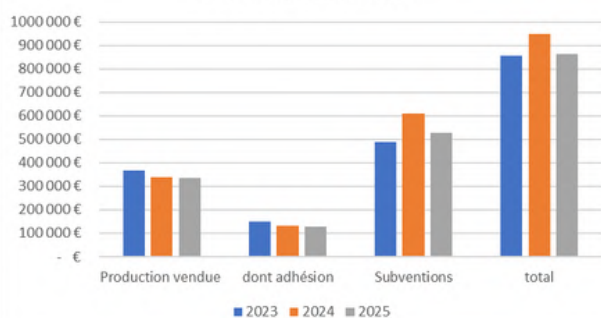
## Comptes de résultat au 31/12/2025

	2025	2024	Variations	%
<b>Total des produits d'exploitation</b>	<b>336 966 €</b>	<b>337 437 €</b>	<b>(471 €)</b>	<b>-0,14%</b>
Prestations de services	210 255,18 €	201 409,62 €	8 845,56 €	4,39%
Prestations de services exo		2 730 €	(2 730,00 €)	-100,00%
Prestations adhésions annuelles	126 711,20 €	133 297,84 €	(6 586,64 €)	-4,94%
<b>CONSOMMATION DE L'EXERCICE EN PROVENANCE DES TIERS</b>	<b>557 479 €</b>	<b>494 794 €</b>	<b>62 685 €</b>	<b>12,67%</b>
<b>VALEUR AJOUTEE PRODUITE</b>	<b>(220 513 €)</b>	<b>(157 356 €)</b>	<b>63 157 €</b>	<b>-40,47%</b>
+ Subventions d'exploitation	525 612 €	611 234 €	(85 621 €)	-14,01%
- Impôts, taxes sur rémunérations	2 715 €	3 309 €	(594 €)	-17,96%
- Autres impôts et taxes	1 781 €	1 954 €	(173 €)	-8,85%
-Salaires et traitements	242 547 €	293 908 €	(51 362 €)	-17,48%
-Charges sociales du personnel	69 183 €	83 489 €	(14 305 €)	-17,13%
<b>Excédent brut d'exploitation</b>	<b>(11 127 €)</b>	<b>71 217 €</b>		
<b>Résultat d'exploitation</b>	<b>(18 378 €)</b>	<b>56 776 €</b>	<b>(75 154 €)</b>	<b>-132%</b>
<b>Résultat courant avant impôts</b>	<b>(18 049 €)</b>	<b>59 375 €</b>	<b>(77 424 €)</b>	<b>-130,4%</b>
<b>Résultat exceptionnel</b>	<b>(153 €)</b>	<b>(52 €)</b>	<b>(101 €)</b>	<b>-101%</b>
-Impôts sur les bénéfices		1791 €	(1791 €)	-100%
<b>RESULTATS DE L'EXERCICE</b>	<b>(18 202 €)</b>	<b>57 532 €</b>	<b>(75 734 €)</b>	<b>-131%</b>

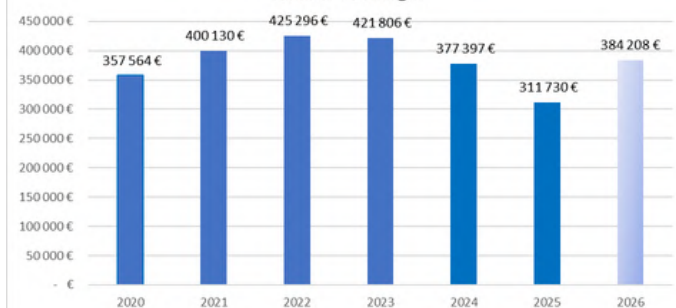
Evolution des fonds propres



Evolution des recettes



Salaires et charges





# L'ÉQUIPE DU CLUSTER BIO !



clusterbio  
Auvergne-Rhône-Alpes



## ON SE FOLLOW ?

**Adrien Petit**

Directeur  
apetit@cluster-bio.com  
+ 33 (0)6 24 84 79 03



**Alexandra Calluud**

Chef de projet marketing et commercialisation  
acalluud@cluster-bio.com  
+33 (0)6 25 04 95 66



**Bastien Boissonnier**

Chargé de projets filières bio  
bboissonnier@cluster-bio.com  
+33 (0)6 01 30 70 18



**Farida Haddou**

Chargée de développement réseau  
fhaddou@cluster-bio.com  
+33 (0)6 23 17 08 05



**Charlotte Dupont**

Chargée de projets filières junior  
cdupont@cluster-bio.com  
+33 (0)4 28 99 10 93



**Sofia Botella**

Chargée de développement réseau junior  
sbotella@cluster-bio.com  
+33 (0)4 75 55 80 11



**Justine Dragon**

Chargée de projets développement des entreprises  
jdragon@cluster-bio.com  
+33 (0)6 21 06 56 97



**Camille Dzirianian**

Chargée de communication junior  
cdzirianian@cluster-bio.com  
+33 (0)6 29 16 22 60



**Louise Camberlein**

Assistante commerciale et communication  
lcamberlein@cluster-bio.com  
+33 (0)6 23 17 08 05

