

Un mode de financement innovant qui permet à un porteur de projet de créer ou développer son activité en faisant appel à une large communauté de personnes

Deux offres de financement pour répondre aux envies d'entreprendre :



PRINCIPE

Le porteur de projet se fait financer par le grand public sous forme de **dons** . Il remercie ses contributeurs avec des **contreparties en nature** : produits fermiers, bouteilles de vin inédites, week-ends à la ferme, ateliers, dégustations...

MONTANT

Collecte comprise entre **1 000** et **70 000** euros
(en moyenne **6 500** euros)

DURÉE

20 à **60** jours

COÛT

8% HT du montant de la collecte,
seulement si elle est réussie
(service gratuit si le projet échoue)

NOS CONSEILS

- Porter un projet en lien avec le public (circuits-courts, agritourisme...)
- Être prêt à communiquer pour collecter un maximum d'argent (promis, Facebook n'est pas obligatoire !)
- Honorer les contreparties et tenir au courant les contributeurs de l'avancée du projet

CIBLES

Agriculteurs, artisans ou commerçants de l'alimentaire, coopératives, structures publiques, syndicats, associations, start-ups ...

TYPES DE PROJETS

Achat de matériel (serre, matériel de vente, outils...), équipement d'un laboratoire de transformation, achat de véhicule, constitution ou agrandissement de cheptel, achat de plants/graines, construction ou rénovation de bâtiment, aménagement pour l'accueil du public, mise aux normes, outils de communication...

STADE DE VIE

Installation, développement d'activité, agrandissement, diversification, projets innovants...
A tout stade de vie de l'activité professionnelle !

AVANTAGES

Obtenir un financement (alternatif, complémentaire, apport en fonds propres/effet levier)
Communiquer positivement et accroître sa notoriété
Développer ses ventes en attirant de nouveaux clients
Valoriser son activité, ses produits, son savoir-faire
 Tout cela sans frais de dossier et rapidement !



1

DON AVEC CONTREPARTIE

2

PRÊT PARTICIPATIF

Le porteur de projet emprunte **rapidement et simplement** auprès de citoyens engagés. Il rembourse ses prêteurs entre **3 et 84 mois** (possibilité de différé), sur la base d'un taux d'intérêt compris entre **2 et 5%**

Collecte comprise entre **15 000** et
 200 000 euros

15 à **60** jours

Frais d'intermédiation : **4% HT**
Frais de gestion : + **1% annuel HT**
par tranche de capital restant dû

- Être une entreprise solvable non sujette à une procédure judiciaire
- Présenter un historique d'activité ou un business plan robuste pour une activité en amorçage
- Étudier la piste du cofinancement avec les banques

POUR LE DON

Une collecte débloquée (réussie)
à partir de 60% de l'objectif !

POUR LE PRÊT

Sans garanties, frais d'assurance,
caution, nantissement !



LES SPÉCIFICITÉS DE MiiMOSA



Une plateforme spécialisée pour mettre en lumière les projets et attirer des contributeurs particulièrement sensibles aux secteurs agricole et alimentaire

Un accompagnement par un coach projet expert de votre domaine tout au long de la collecte

- calibrage du montant et de la durée de la collecte
- rédaction et l'illustration du projet
- construction des contreparties
- conseils sur la stratégie de communication

Un pôle communication qui se mobilise pour chaque projet et aide le porteur à toucher de nouveaux contributeurs :

- mise en avant sur notre site
- publication sur nos réseaux sociaux
- invitation lors d'événements
- et pleins d'autres choses à imaginer ensemble !

Un écosystème de partenaires qui permet de créer des synergies et d'accompagner les porteurs de projets dans les meilleures conditions possibles

ILS SONT PASSÉS SUR MiiMOSA !

Les Milles Garrigues d'Or ont collecté 5 475 € pour s'installer en **maraîchage biologique**

La Ravoire Paysanne, **magasin de producteurs** a pu collecter **27 000 €** pour débloquer un **crédit bancaire** (apport en fonds propres)

La **Brasserie artisanale Bellenaert** a collecté **8 915 €** pour acheter un **nouveau fermenteur de bières**

Stéphanie a collecté **7 800 €** pour s'équiper d'une **écrémeuse** et fabriquer ainsi le seul véritable **Camembert made in Camembert !**

Le château de **JOLIET** a emprunté **50 000 €** à **3%** pour développer l'**oenotourisme**

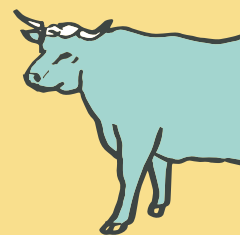
Anthony a emprunté **20 000 €** pour lancer sa gamme de **liqueurs bio artisanales SWANBAY**

UN PROJET EN TÊTE ?

Inscrivez-vous sur www.miimosa.com

Cliquez sur "Lancer mon projet"

Commencez votre rédaction et notre équipe prendra contact avec vous



VOTRE CONTACT

Une question ?

Un besoin de ressources documentaires ?

Envie de discuter de votre projet ?

POUR UN PROJET EN DON

Vous pouvez contacter Justine

justine.huber@miimosa.com - 07 88 63 75 71

POUR UN PROJET EN PRÊT

Vous pouvez contacter Geoffrey

geoffrey.masson@miimosa.com - 06 87 84 96 18



Retrouvez l'ensemble des projets sur
www.MiiMOSA.com

