



COVID-19



## ACCOMPAGNER LES ENTREPRISES par de l'expertise comptable et/ou juridique



MON PROJET :

Dans le contexte actuel de crise sanitaire, je recherche de l'aide en expertise comptable et en droit du travail (*ex : mise en place du chômage partiel*).

### > CETTE ACTION VOUS PERMET DE

- Bénéficier de l'aide d'un expert-comptable pour revoir les prévisionnels et bilans de votre entreprise ;
- Bénéficier de l'aide d'un expert juridique en droit du travail pour vous accompagner (*ex : mise en œuvre du chômage partiel, gestion des congés...*).



### CONTENU DE L'ACTION :

Cette action exceptionnelle, en lien avec la crise sanitaire actuelle, propose aux entreprises de la Région Auvergne-Rhône-Alpes un accompagnement conseils sur une durée de :

- 4 heures pour l'expertise comptable ;
- et/ou 4 heures pour l'expertise juridique en droit du travail.

Le Cluster Bio Auvergne-Rhône-Alpes vous accompagnera dans votre parcours conseils individuel : un accompagnement à la carte en fonction du profil de votre entreprise et de votre besoin.

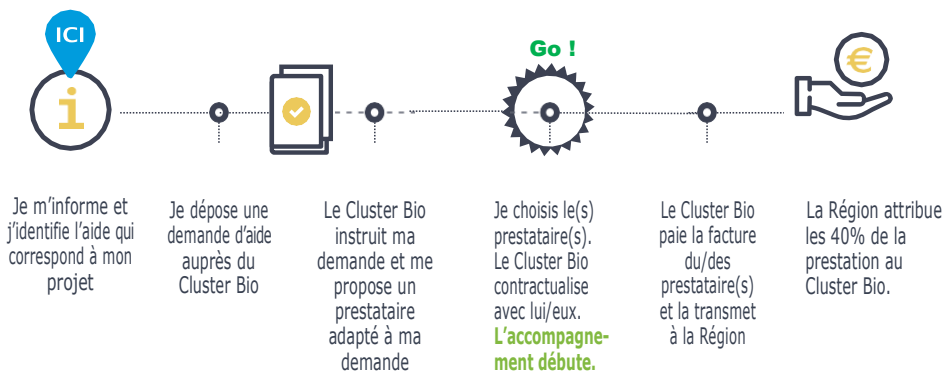
### QUELS SONT LES POINTS D'ATTENTION ?

**Cette aide s'adresse aux entreprises TPE et PME de la Région Auvergne-Rhône-Alpes. Elle est valable jusqu'à fin 2020.**

**La Région prend en charge 40% de la prestation** (via le dispositif « Plan de Développement à l'International », mis en place entre la Région et le Cluster Bio Auvergne-Rhône-Alpes) selon les conditions suivantes :

- Coût total maximum pour l'accompagnement expertise comptable : **600€ HT**
- Coût total maximum pour l'accompagnement juridique en droit du travail : **600€ HT**
- Prise en charge de la Région (par prestation) : **240 € HT**
- Reste à charge pour les membres du Cluster Bio : **360 € HT**

## QUELLES SONT LES PROCHAINES ÉTAPES ?



La facturation sera à établir au :  
 Cluster Bio Auvergne-Rhône-Alpes  
 Ineed- Parc Rovaltain  
 1 rue Marc Seguin  
 26958 VALENCE Cedex 9

## QUI CONTACTER ?

Lauriane LUBERT  
 Chargée de mission innovation  
 +33 6 21 06 56 97  
 CLUSTER BIO AUVERGNE-RHÔNE-ALPES



Plus d'information sur  
[www.ambitioneco.auvergnerrhonealpes.fr](http://www.ambitioneco.auvergnerrhonealpes.fr)



**La Région**  
 Auvergne-Rhône-Alpes